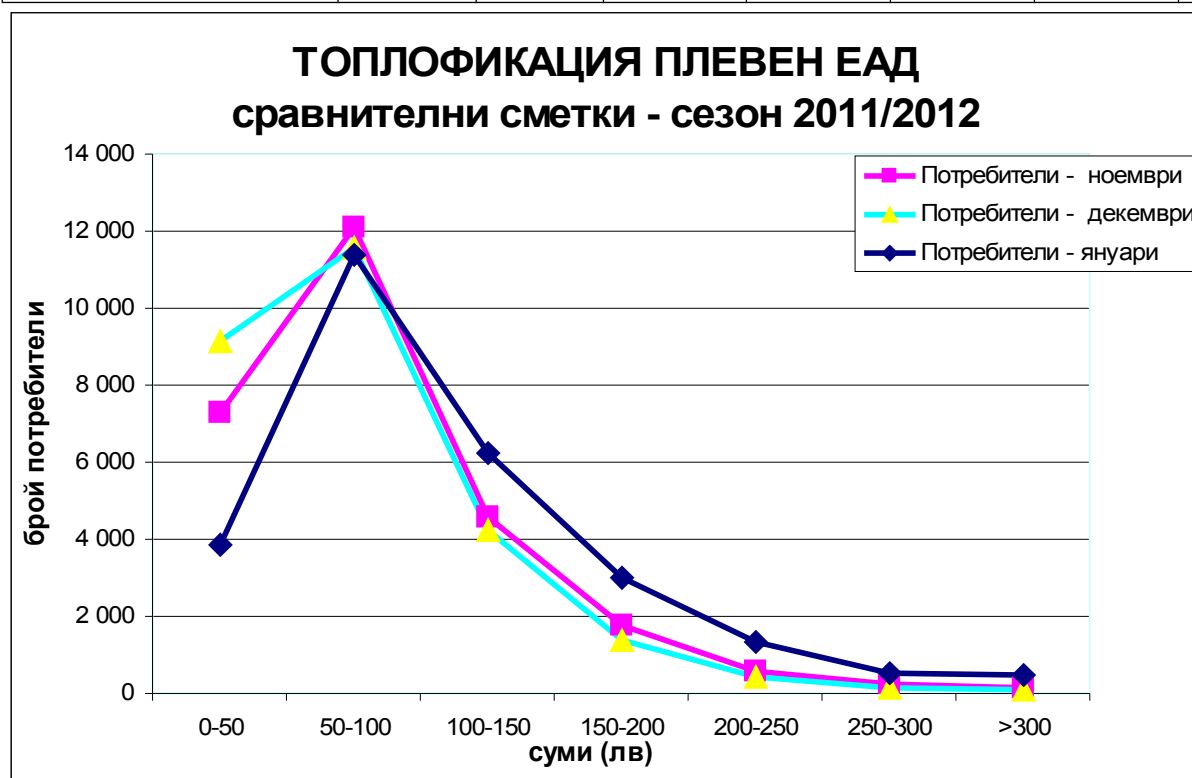


От 10.02.2012 г. абонатите на “Топлофикация-Плевен” ЕАД могат да заплащат сметките за потребена топлинна енергия за м.Януари 2012 г.

През м. Януари 2012 г. “Топлофикация-Плевен” ЕАД е доставила на клиентите си с 40% повече топлина, отколкото през м.декември 2011 г., поради по-ниската средномесечна температура от 0,487 °С за периода при 3,974 °С за м. декември 2011 г.. Сметките за м. януари 2012 г. са съизмерими със сметките за м. януари 2011 г. тъй като цената на топлинната енергия беше с 5% по-ниска и средномесечна температура беше -0,671°С.

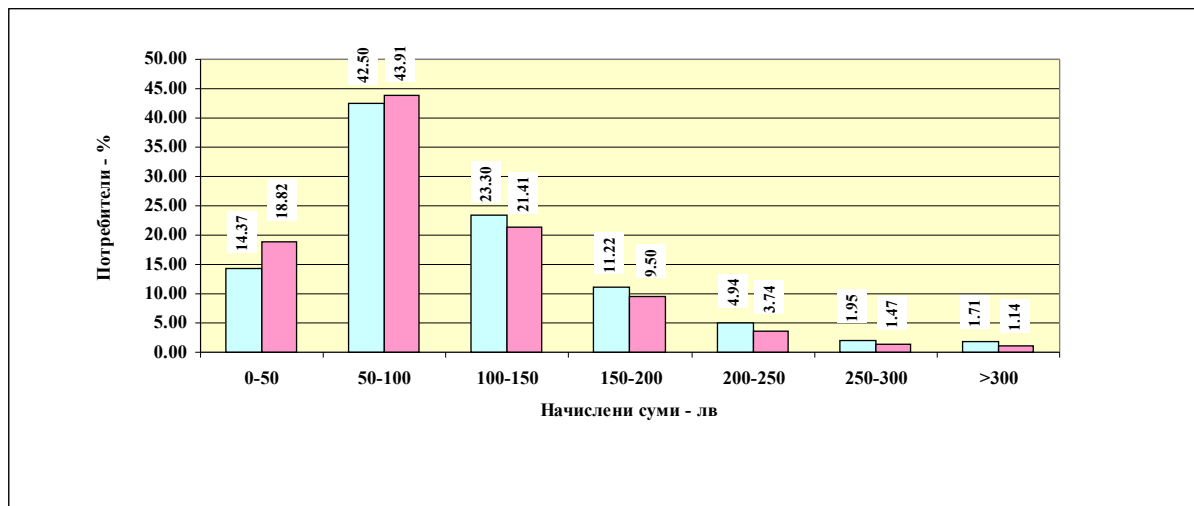
Справка за начислените суми за отопление и топла вода за месеците ноември, декември 2011 г и януари 2012 г

Суми - лв	0-50	50-100	100-150	150-200	200-250	250-300	>300
Потребители - % ноември	27.30%	45.35%	17.12%	6.68%	2.07%	0.91%	0.56%
Потребители - % декември	33.84%	42.88%	15.68%	5.17%	1.52%	0.55%	0.35%
Потребители - % януари	14.37%	42.50%	23.30%	11.22%	4.94%	1.95%	1.71%



Сравнение на начислените суми за отопление и топла вода през месеците януари 2011 г. и януари 2012 г.

№ ред	Суми - лв	0-50	50-100	100-150	150-200	200-250	250-300	>300	Месец
1	Потребители - %	14.37	42.50	23.30	11.22	4.94	1.95	1.71	Януари.12
2	Потребители - %	18.82	43.91	21.41	9.50	3.74	1.47	1.14	Януари.11



Коефициент за сравняване на сметките

1. Фактор цена

Период	Цена лв./ МВтч с ДДС	К на увеличение
1.2011г.	81,46	
1.2012г.	85,90	1,0545

2. Фактор средна температура

	2011 година м. януари	2012 година м. януари
t° средна външна за периода	-0,671	0,487
дни работа за периода	31	31
ден градуси за отчетения период	609,8	573,90

$$\frac{Q_{11}}{Q_{12}} = \frac{(T_{12} - T_{11})}{(T_{12} - T_{11})} \quad Q_{11} = \frac{Q_{11}(T_{12} - T_{11})}{(T_{12} - T_{11})} = Q_{11} \frac{(19 - 0.487)}{(19 - (-0.671))} = Q_{11} \mathbf{0.94}$$

$$K_1 = 0.94$$

3. Общ коефициент, отчитащ двата фактора

$$K_{об} = K \cdot K_1 = 1,0545 \times 0.94 = 0,99$$

От 16.02.2012 г. ще се разнасят и фактурите на абонатите.

Напомняме, че на гърба на всяка фактура е разпечатана и подробна информация за енергията и единиците по уредите.