

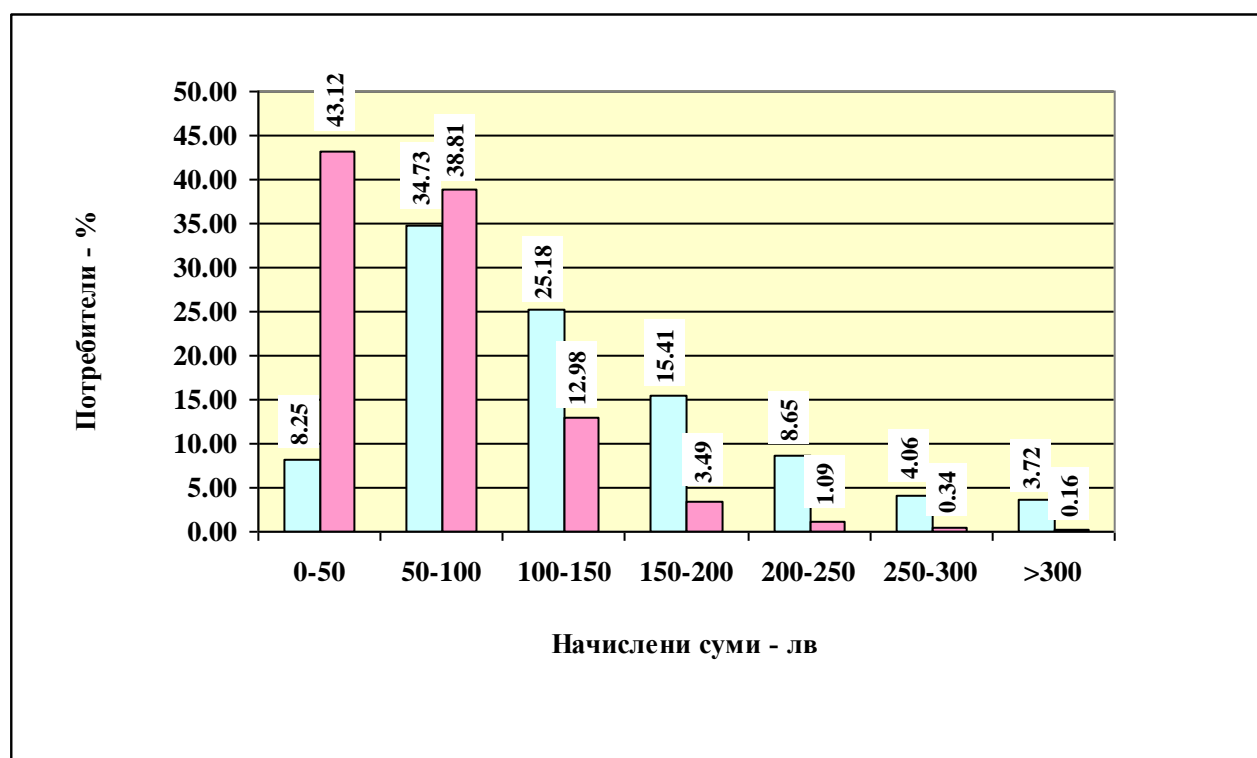
## НОВИНИ

От 11.03.2013 г. клиентите на “Топлофикация-Плевен” ЕАД могат да заплащат сметките за потребена топлинна енергия за м.Февруари 2013 г.

През м. Февруари 2013 г. “Топлофикация-Плевен” ЕАД е доставила на клиентите си с около 50% по-малко топлина, отколкото през м. Февруари 2012 г., което се дължи на по-късия период от 28 дни м. Февруари 2013 г. и много по-високата средно месечна температура за м. Февруари 2013 г. Средно месечните температури за двата сравнявани месеца са  $-5.659^{\circ}\text{C}$  за м. Февруари 2012 г. и  $4.164^{\circ}\text{C}$  за м. Февруари 2013 г. Като резултат сметките за м. Февруари 2013 г. са значително по-ниски от сметките за м. Февруари 2012 г. и с около 25% по-ниски от сметките за м.Януари 2013 г., видно от приложените данни.

### Сравнение на начислените суми за отопление и топла вода през месеците февруари 2012 г. и февруари 2013 г.

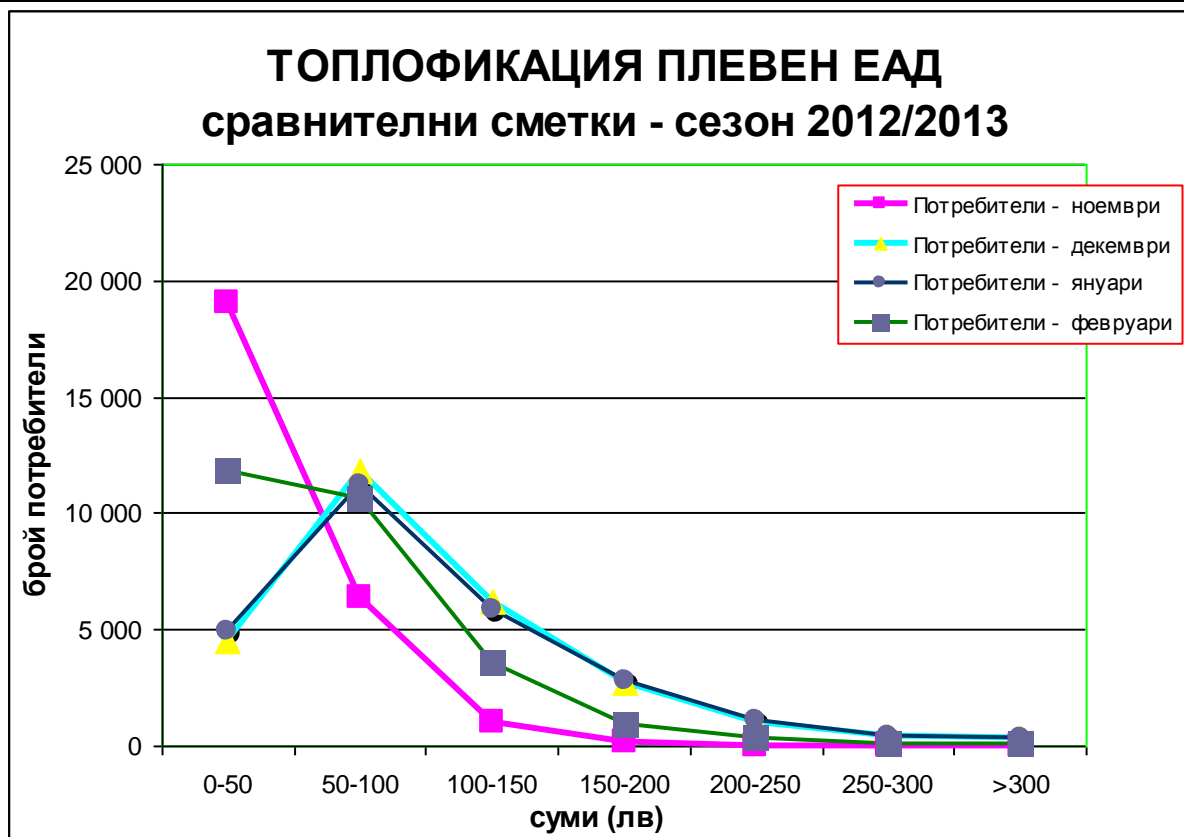
№ ред	Суми - лв	0-50	50-100	100-150	150-200	200-250	250-300	>300	Месец
1	Потребители - %	8.25	34.73	25.18	15.41	8.65	4.06	3.72	Февруари.12
2	Потребители - %	43.12	38.81	12.98	3.49	1.09	0.34	0.16	Февруари.13



**Справка за начислените суми за отопление и топла вода  
за месеците ноември и декември 2012 г и януари и февруари 2013 г**

Суми - лв	0-50	50-100	100-150	150-200	200-250	250-300	>300
Потребители - % ноември	71.52%	23.98%	3.71%	0.64%	0.11%	0.02%	0.03%
Потребители - % декември	16.72%	43.87%	22.89%	10.17%	3.72%	1.50%	1.13%
Потребители - % януари	18.48%	42.01%	21.82%	10.50%	4.18%	1.58%	1.42%
Потребители - % февруари	43.12%	38.81%	12.98%	3.49%	1.09%	0.34%	0.16%

	0-50	50-100	100-150	150-200	200-250	250-300	>300	всичко
Потребители - ноември	19 069	6 393	988	171	29	6	8	<b>26 664</b>
Потребители - декември	4 508	11 830	6171	2 742	1 002	405	305	<b>26 963</b>
Потребители - януари	4 944	11 240	5837	2 809	1 119	424	380	<b>26 753</b>
Потребители - февруари	11 787	10 608	3549	954	299	94	45	<b>27 336</b>



От 22.03.2013 г. ще се разнасят и фактурите на абонатите.

Напомняме, че на гърба на всяка фактура е разпечатана и подробна информация за енергията и единиците по уредите.

Последната ½ такса за уредите за сезон 2012/2013 г. е начислена към фактурата за м.февруари 2013 г.