

НОВИНИ

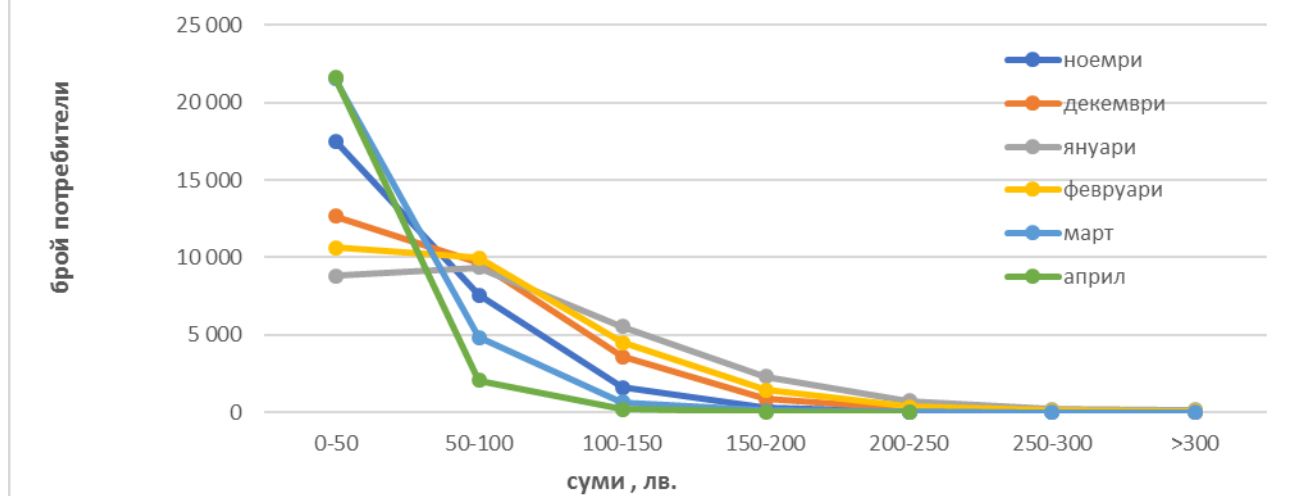
От 10.05.2017 г. клиентите на “Топлофикация-Плевен” ЕАД могат да заплащат сметките за потребена топлинна енергия за м. Април 2017 г.

През м. Април 2017 г. “Топлофикация-Плевен” ЕАД е доставила на клиентите си 9 531 MWh топлинна енергия, което е с 54 % по- малко в сравнение с м. Март 2017г., когато е доставила 20 808 MWh . Средна месечна температура за м. Април 2017 г. в размер на 12,22 °С, докато през м. Март 2017 г. същата е била 10,35 °С . Във връзка с промяна на цената на топлинната енергия , съгласно Решение № Ц-6 от 7.04.2017г. на КЕВР, ,, Топлофикация – Плевен “ ЕАД извърши извънреден отчет на търговските прибори в абонатните станции през м. Април 2017г. в периода 9 - 11.04.2017г.. Всички клиенти на Дружеството ще получат фактури с отчетената топлинна енергия за двата ценови периода.

Справка за начислените суми за отопление и топла вода за месеците ноември, декември 2016 г януари, февруари, март и април 2017 г

Суми - лв	0-50	50-100	100-150	150-200	200-250	250-300	>300
Потребители - % ноември	64.70%	28.00%	5.89%	1.09%	0.21%	0.09%	0.03%
Потребители - % декември	46.67%	35.56%	13.24%	3.25%	0.89%	0.26%	0.13%
Потребители - % януари	32.45%	34.51%	20.49%	8.50%	2.72%	0.78%	0.54%
Потребители - % февруари	39.24%	36.72%	16.69%	5.29%	1.39%	0.42%	0.24%
Потребители - % март	79.23%	17.82%	2.45%	0.41%	0.07%	0.01%	0.01%
Потребители - % април	90.40%	8.61%	0.84%	0.12%	0.04%		

ТОПЛОФИКАЦИЯ - ПЛЕВЕН ЕАД
сравнителни сметки - сезон 2016/2017



Защо сметките през м.Април 2017 г са по-ниски от сметките през м. Март 2017г.

Основните фактори, които влияят на сметките са :

1. Фактор цена

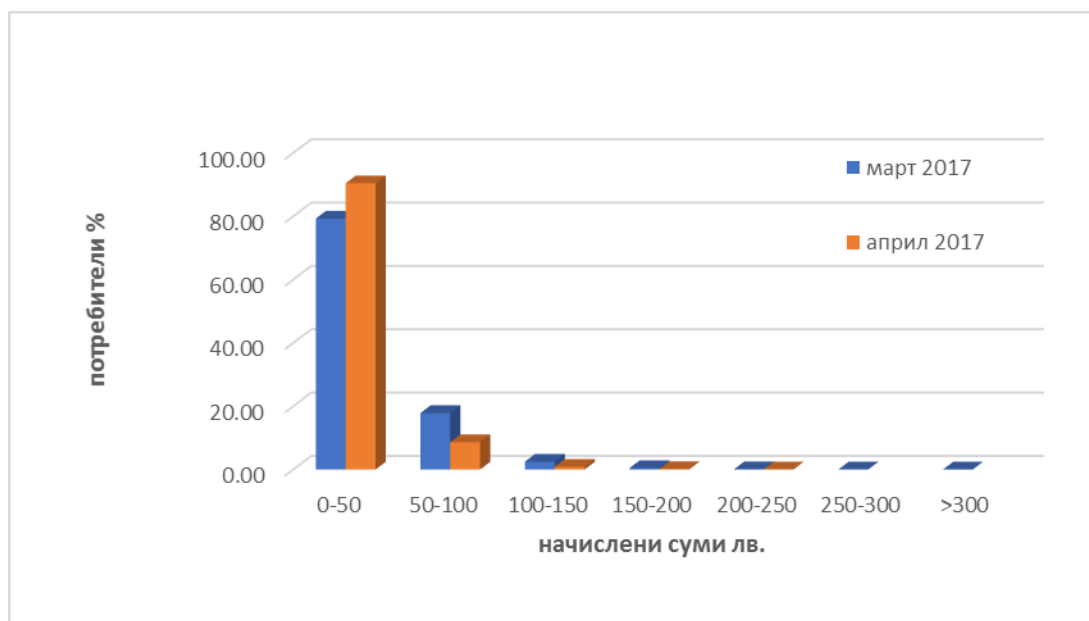
Период	Цена лв./ МВтч с ДДС
03.2017 г.	56,15
01.04 -10.04.2017 г	56,15
11.04 -30.04.2017 г	77.15

2. Фактор средна температура

	2017 година м. март	2017 година м. април
t⁰ средна външна за периода на отчет	10,35	12,22
дни работа на АС за периода на отчет	32	28

**Сравнение на начислените суми за отопление и топла вода
през месеците март 2017 г. и април 2017 г.**

№ ред	Суми - лв	0-50	50-100	100-150	150-200	200-250	250-300	>300	Месец
1	Потребители - %	79.23	17.82	2.45	0.41	0.07	0.01	0.01	март.17
1	Потребители - %	90.40	8.61	0.84	0.12	0.04			апр.17



От справката е видно, че за м. април 2017 г. 99,01 % от клиентите на дружеството имат сметки до 100.00 лв. и едва 0,99 % над 100,00лв.

От 22.05.2017г. ще бъдат разнасяни фактурите за м. април 2017 г. до клиентите.

Напомняме, че на гърба на всяка фактура е разпечатана и подробна информация за енергията и единиците по уредите.