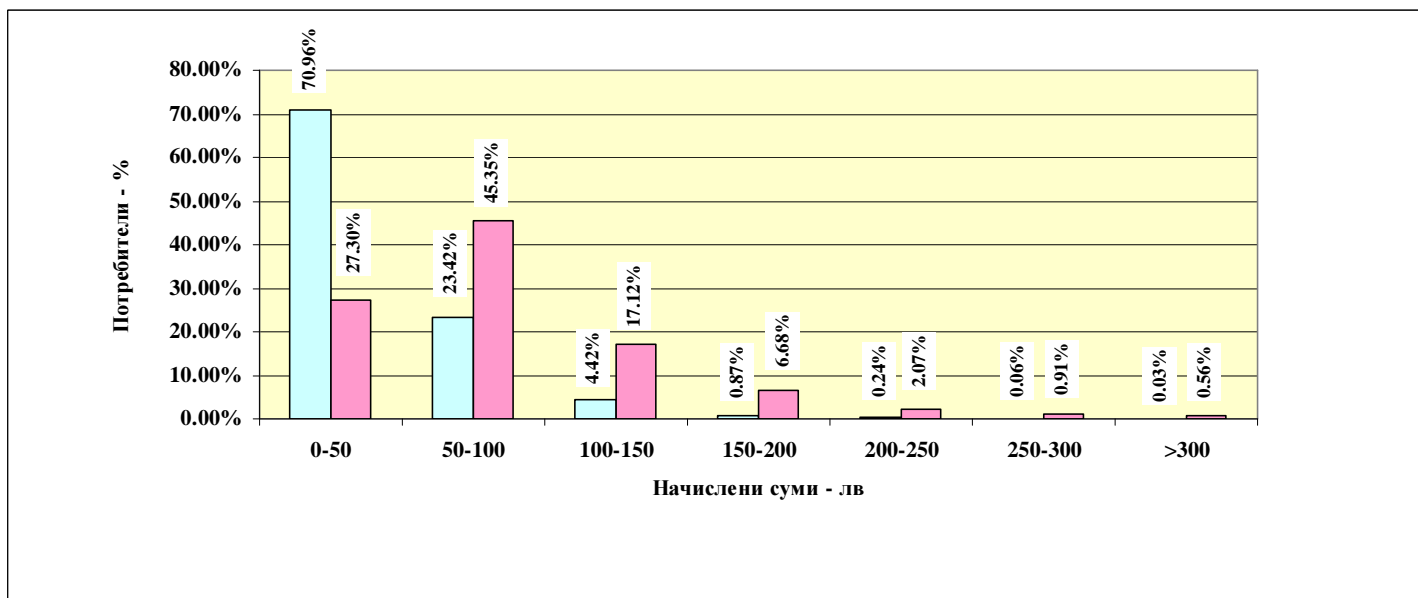


От 12.12.2011 г. абонатите на “Топлофикация-Плевен” ЕАД могат да заплащат сметките за топлинна енергия за м.ноември 2011 г. на касите.

През м.ноември 2011 г. “Топлофикация-Плевен” ЕАД е доставила на клиентите си с 83% повече топлина, отколкото през м.ноември 2010 г. поради по-ниските средноденонощни и месечна температури.

Сравнение на начислените суми за отопление и топла вода през месеците ноември 2010 г. и ноември 2011 г.

№ ред	Суми - лв	0-50	50-100	100-150	150-200	200-250	250-300	>300	Месец
1	Потребители - %	70.96%	23.42%	4.42%	0.87%	0.24%	0.06%	0.03%	Ноември.10
2	Потребители - %	27.30%	45.35%	17.12%	6.68%	2.07%	0.91%	0.56%	Ноември.11



Защо сметките през м.ноември 2011 г. са значително по-високи от сметките през м.ноември 2010 г.

Два са факторите, които са повлияли за по-високите сметки:

1. Фактор цена

Период	Цена лв./ МВтч с ДДС	К на увеличение
11.2010г.	81,46	
11.2011г.	85,90	1,0545

2. Фактор средна температура

	2010 година	2011 година
t⁰ средна външна за периода	10,667	3,387
дни работа за периода	30	30
ден градуси за отчетения период	250,00	468,400

$$\frac{Q_{10}}{Q_{11}} = \frac{(T_{II} - T_{I0})}{(T_{II} - T_{I1})} \quad Q_{11} = \frac{Q_{10}(T_{II} - T_{I1})}{(T_{II} - T_{I0})} = Q_{10} \frac{(19-3,387)}{(19-10,667)} = Q_{10} \mathbf{1.874}$$

$$K_1 = 1,874$$

3. Общ коефициент, отчитащ двата фактора

$$K_{об} = K.K_1 = 1,0545 \times 1,874 = 1,976$$

Сравнителна таблица за суми за отопление

Сума,лв. 11.2010	50,61	75,92	101,23	126,54	151,84	177,15	202,45	227,76	253,07
Сума,лв. 11.2011	100	150	200	250	300	350	400	450	500

Забележка: Таблицата е разработена при условие на:

- Еднакъв режим на ползване на отопление в имота
- Еднакъв брой (30) дни за отопление, в някои АС поради обективни причини може да има разлика в двата отчетни периода през 2010 и 2011 г.
- По данните на НИХМ за средно дневни температури без отчитане посока и сила на вятъра

По температурни показатели абонатите трябва да сравняват фактурите си по-скоро с м.декември 2010 г., отколкото с м.ноември 2010 г.

Към сметките за м.ноември 2011 г. е добавена и $\frac{1}{2}$ от годишната такса за уреди за сезон 2011/2012 г.

От 16.12.2011 г. се разнасят и фактурите на абонатите. Напомняме, че на гърба на всяка фактура е разпечатана и подробна информация за енергията и единиците по уредите.