

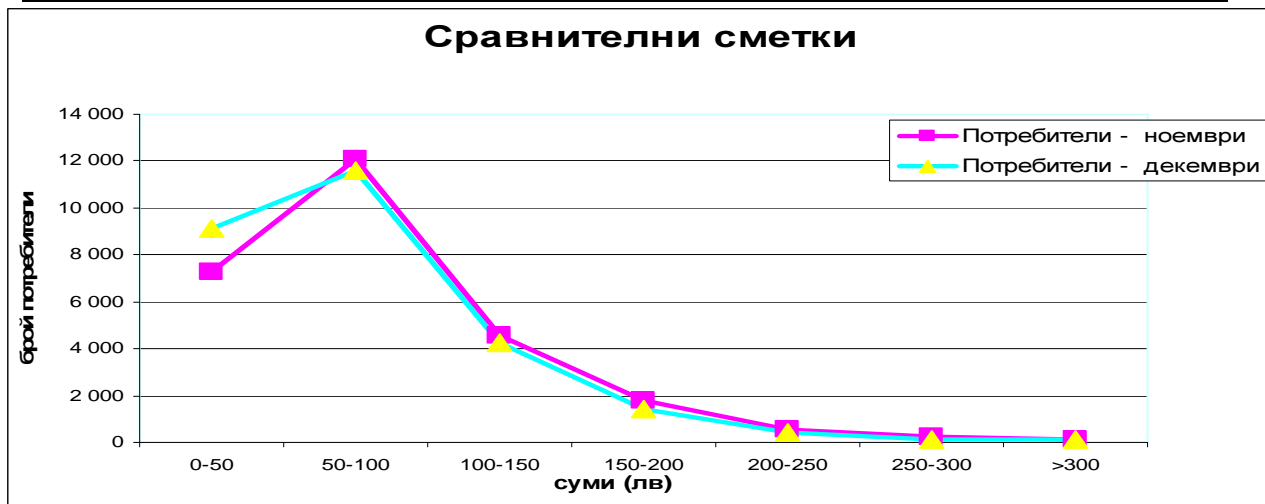
НОВИНИ

От 10.01.2012 г. абонатите на “Топлофикация-Плевен” ЕАД могат да заплащат сметките за потребена топлинна енергия за м.декември 2011 г.

През м.декември 2011 г. “Топлофикация-Плевен” ЕАД е доставила на клиентите си с 4% по-малко топлина, отколкото през м.ноември 2011 г., поради по-високата средномесечна температура от 3,974 °С за периода при 3,387 °С за м. ноември 2011 г.. Сметките са с 12 % по-ниски в сравнение с м.декември 2010 г. независимо , че цената на топлинната енергия беше с 5% по-ниска и средномесечна температура беше 1,058°С.

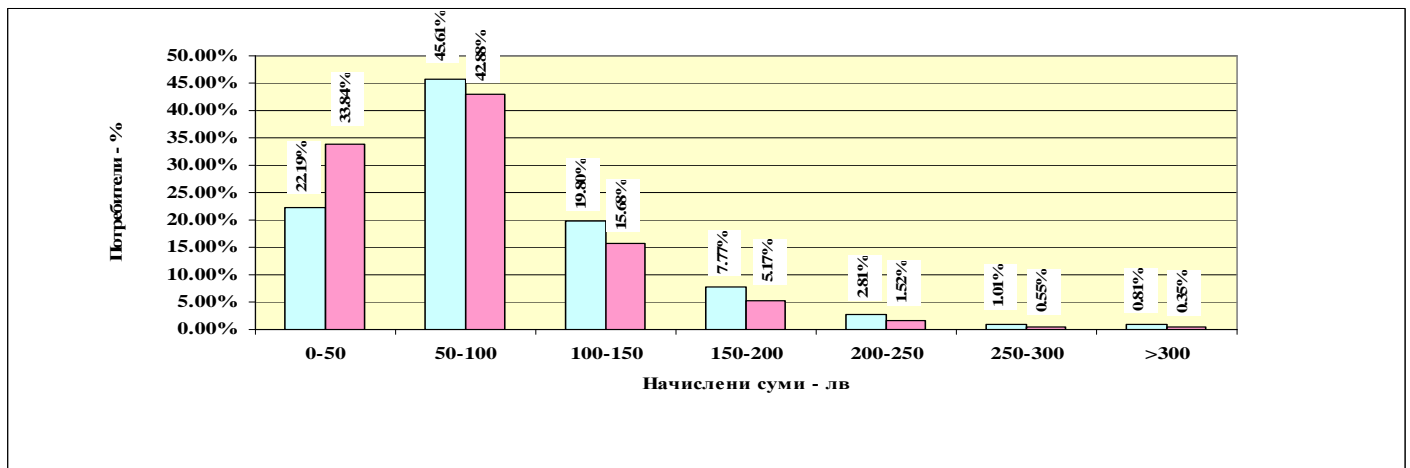
Справка за начислените суми за отопление и топла вода за месеците ноември и декември 2011 г

Суми - лв	0-50	50-100	100-150	150-200	200-250	250-300	>300
Потребители - % ноември	27.30%	45.35%	17.12%	6.68%	2.07%	0.91%	0.56%
Потребители - % декември	33.84%	42.88%	15.68%	5.17%	1.52%	0.55%	0.35%



Сравнение на начислените суми за отопление и топла вода през месеците декември 2010 г. и декември 2011 г.

№ ред	Суми - лв	0-50	50-100	100-150	150-200	200-250	250-300	>300	Месец
1	Потребители - %	22.19%	45.61%	19.80%	7.77%	2.81%	1.01%	0.81%	Декември. 10
2	Потребители - %	33.84%	42.88%	15.68%	5.17%	1.52%	0.55%	0.35%	Декември. 11



Защо сметките през м.декември 2011 г. са значително по-ниски от сметките през м. декември 2010 г.

Два са факторите, които са повлияли за по-ниските сметки:

1. Фактор цена

Период	Цена лв./ МВтч с ДДС	К на увеличение
12.2010г.	81,46	
12.2011г.	85,90	1,0545

2. Фактор средна температура

	2010 година м.декември	2011 година м.декември
t⁰ средна външна за периода	1,058	3,974
дни работа за периода	31	31
ден градуси за отчетения период	556,20	465,800

$$\frac{Q_{10}}{Q_{11}} = \frac{(T_{\Pi} - T_{10})}{(T_{\Pi} - T_{11})} \quad Q_{11} = \frac{Q_{10}(T_{\Pi} - T_{11})}{(T_{\Pi} - T_{10})} = Q_{10} \frac{(19-3,974)}{(19-1,058)} = Q_{10} \mathbf{0,837}$$

$$K_1 = 0,837$$

3. Общ коефициент, отчитащ двата фактора

$$K_{об} = K \cdot K_1 = 1,0545 \times 0,837 = 0,879$$

Сравнителна таблица за суми за отопление

Сума,лв. 12.2010	113,63	170,45	227,27	284,09	340,91	397,73
Сума,лв. 12.2011	100	150	200	250	300	350

Забележка: Таблицата е разработена при условие на:

- Еднакъв режим на ползване на отопление в имота
- Еднакъв брой (31) дни за отопление, в някои АС поради обективни причини може да има разлика в двата отчетни периода през 2010 и 2011 г.
- По данните на НИХМ за средно дневни температури без отчитане посока и сила на вятъра

Към сметките за м.декември 2011 г. е добавена и 1/2 от годишната такса за уреди за сезон 2011/2012 г.

От 16.01.2012 г. ще се разнасят и фактурите на абонатите. Напомняме, че на гърба на всяка фактура е разпечатана и подробна информация за енергията и единиците по уредите.