

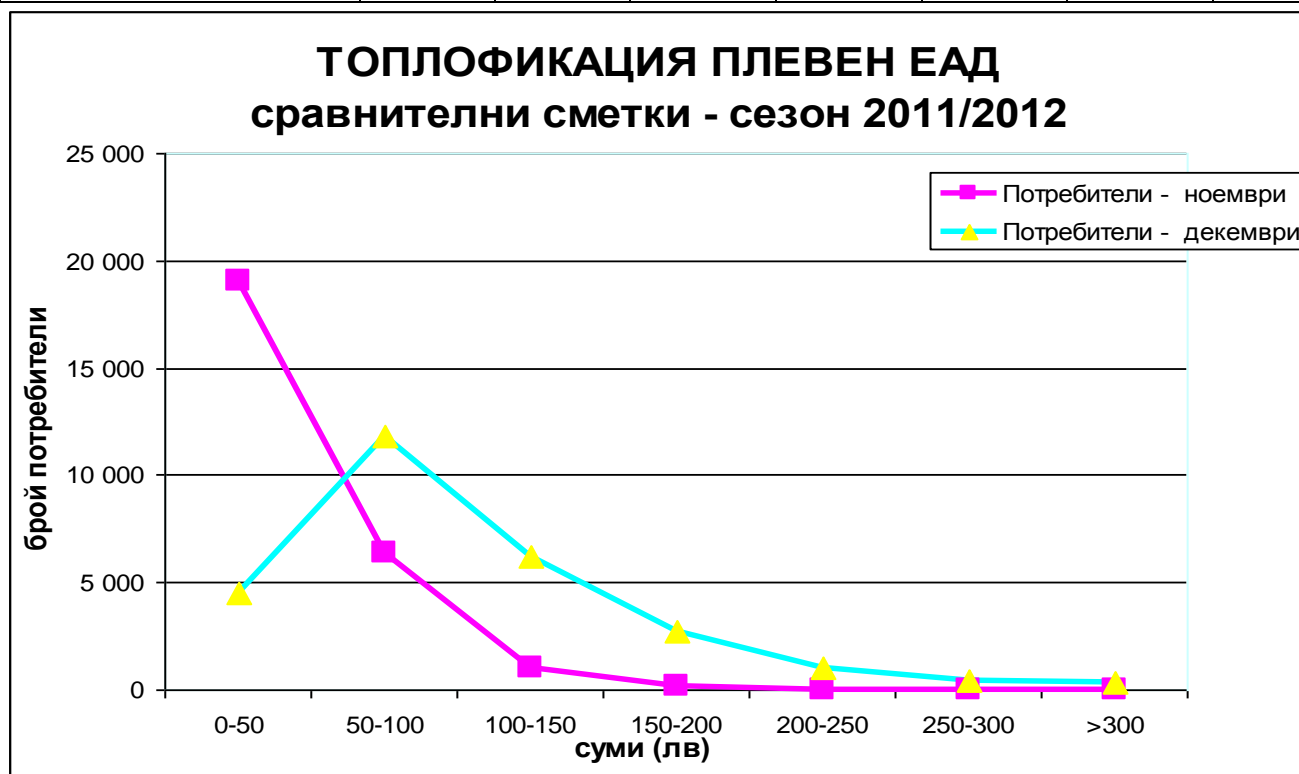
НОВИНИ

От 10.01.2013 г. абонатите на “Топлофикация-Плевен” ЕАД могат да заплащат сметките за потребена топлинна енергия за м.декември 2012 г.

През м.декември 2012 г. “Топлофикация-Плевен” ЕАД е доставила на клиентите си над 2 пъти повече топлина, отколкото през м.ноември 2012 г., поради по-ниската средномесечна температура от – минус 0.632 °С за периода при 6.28 °С за м. ноември 2012 г.. Сметките са средно с 32 % по-високи в сравнение с м.декември 2011 г., когато средномесечна температура беше 3.974°С и цената на топлинната енергия беше с 1% по-ниска.

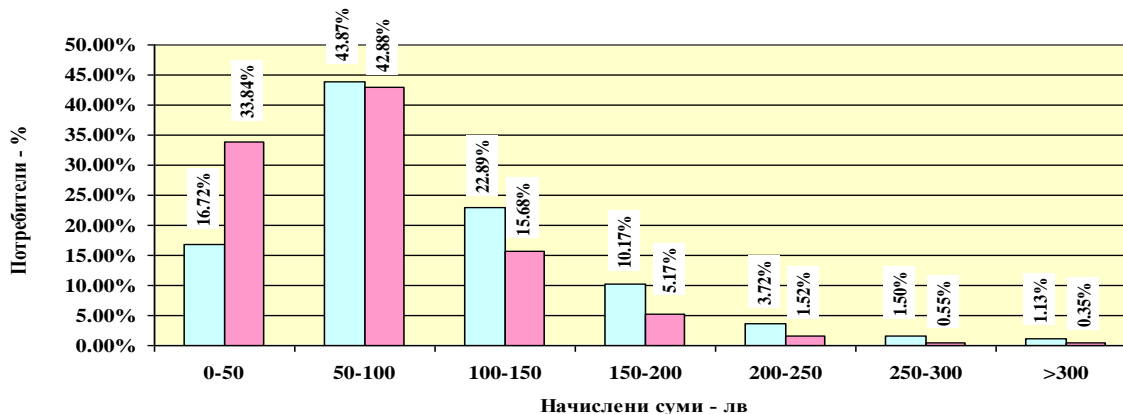
Справка за начислените суми за отопление и топла вода за месеците ноември и декември 2012 г

Суми - лв	0-50	50-100	100-150	150-200	200-250	250-300	>300
Потребители - % ноември	71.52%	23.98%	3.71%	0.64%	0.11%	0.02%	0.03%
Потребители - % декември	16.72%	43.87%	22.89%	10.17%	3.72%	1.50%	1.13%



Сравнение на начислените суми за отопление и топла вода през месеците декември 2011 г. и декември 2012 г.

№ ред	Суми - лв	0-50	50-100	100-150	150-200	200-250	250-300	>300	Месец
1	Потребители - %	16.72%	43.87%	22.89%	10.17%	3.72%	1.50%	1.13%	Декември.12
2	Потребители - %	33.84%	42.88%	15.68%	5.17%	1.52%	0.55%	0.35%	Декември.11



Защо сметките през м.декември 2012 г. са по-високи от сметките през м. декември 2011 г.
 Два са факторите, които са повлияли за по-високите сметки:

1. Фактор цена

Период	Цена лв./ МВтч с ДДС	К на увеличение
12.2011г.	85.92	
12.2012г.	86.90	1.0116

2. Фактор средна температура

	2011 година м.декември	2012 година м.декември
t^0 средна външна за периода	3,974	-0.632
дни работа за периода	31	31
ден градуси за отчетения период	465,800	608,60

$$\frac{Q_{11}}{Q_{12}} = \frac{(T_{\text{П}} - T_{11})}{(T_{\text{П}} - T_{12})} \quad Q_{12} = \frac{Q_{11} (T_{\text{П}} - T_{12})}{(T_{\text{П}} - T_{11})} = Q_{11} \frac{(19+0.632)}{(19-3.974)} = Q_{11} \cdot 1.3065$$

$$K_1 = 1.3065$$

3. Общ коефициент, отчитащ двата фактора

$$K_{\text{об}} = K \cdot K_1 = 1.0116 \times 1.3065 = 1.3216$$

Сравнителна таблица за суми за отопление

Сума, лв. 12.2012	132,16	198,24	264,32	330,40	396,48	462,56
Сума, лв. 12.2011	100	150	200	250	300	350

Забележка: Таблицата е разработена при условие на:

- Еднакъв режим на ползване на отопление в имота
- Еднакъв брой (31) дни за отопление, в някои АС поради обективни причини може да има разлика в двата отчетни периода през 2011 и 2012 г.
- По данните на НИХМ за средно дневни температури без отчитане посока и сила на вятъра

Към сметките за м.декември 2012 г. е добавена и $\frac{1}{2}$ от годишната такса за уреди за сезон 2012/2013 г.

От 18.01.2013 г. ще се разнасят и фактурите на абонатите. Напомняме, че на гърба на всяка фактура е разпечатана и подробна информация за енергията и единиците по уредите.